

Construyendo la Identidad Digital Escolar

TALLER FAMILIAS
Nivel Primario

intec

- Reflexionar sobre la construcción de la identidad digital de los/as alumnos/as y la identidad digital escolar, en el marco de la Ciudadanía Digital.
- Explorar características y potencialidades de las cuentas @alu y los dispositivos compartidos.
- Ofrecer ideas y materiales para trabajar sobre el uso seguro y responsable de dispositivos y entornos digitales.



¿Qué implica la construcción de la **identidad** los/AS ALUMNOS?

- ¿Cómo se construye la huella digital de los/as niños y niñas?
- ¿Qué aspectos ellos/as eligen mostrar?
- ¿Cómo los/as acompañamos?





Búsqueda y descarga de información

Acceso a entornos y plataformas educativas

Gestión y protección de carpetas y archivos

Trabajo colaborativo en documentos y materiales compartidos.

La identidad digital escolar

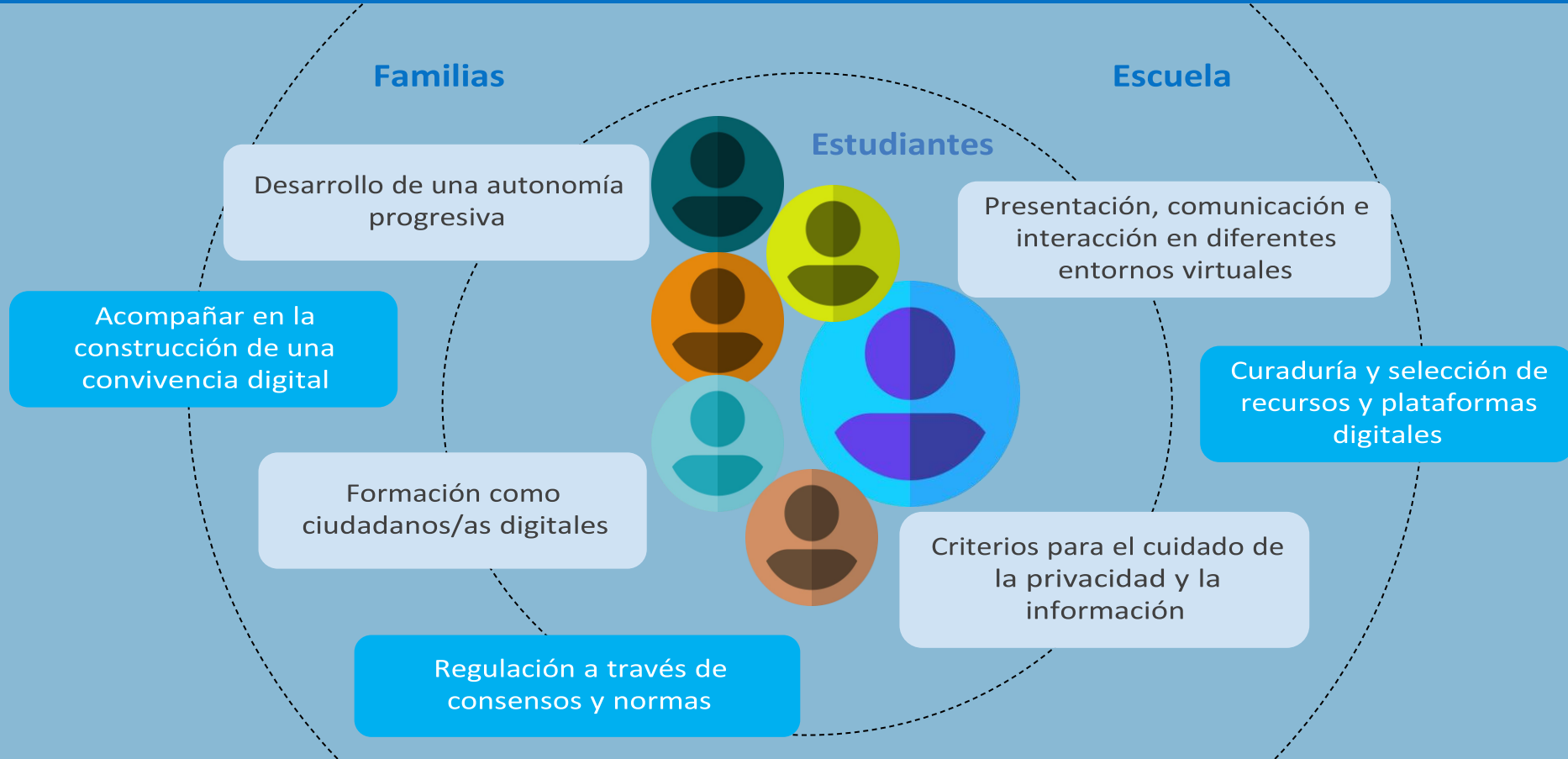
La **identidad digitales** la representación de uno/a mismo/a en internet, producto de una construcción constante y dinámica en el ciberespacio.



Incluye:

- Perfiles
- Publicaciones
- Archivos
- Acciones
- Cuentas institucionales, etc.

¿Cómo acompañar a los/as alumnos en la construcción de su identidad digital?



La construcción de una Ciudadanía Digital

La Ciudadanía Digital implica comprender que **en la virtualidad tenemos derechos, responsabilidades y desafíos, al igual que en la presencialidad**, para cuidar nuestra integridad y la de los/as demás.



Ser un ciudadano o ciudadana digital responsable y crítico/a es aprovechar el potencial que nos ofrecen las tecnologías digitales (de expresión, aprendizaje, disfrute, creación y colaboración), así como desarrollar estrategias para ser, estar y actuar de manera segura y saludable.

Cuentas @ALU

Cada alumno/a dentro del sistema educativo de la Ciudad de Buenos Aires tiene una identificación única e invariable que le permite acceder a los distintos servicios y plataformas ofrecidas por el Ministerio.

Esta identificación consta de una cuenta con la forma **juanap333@alu.bue.edu.ar** y una contraseña.

¿Cómo se obtiene?

- Todos los alumnos tendrán su cuenta si se encuentran matriculados a través de Mi Escuela.
- No es necesario realizar ninguna gestión adicional.

¿Para qué sirve?

- Equipos Plan Sarmiento
- Google (Classroom, Drive...)
- Office 365 (Onedrive..)
- Minecraft for Education

Cuentas @ALU



Los dispositivos pueden
cualquier usuario



Usuarios pueden usar
mantener sus archivos

Ventajas del uso compartido de dispositivos

- Con @alu.bue.edu.ar tienen disponibles las aplicaciones educativas.
- Portabilidad. Los archivos y configuraciones están vinculadas a un usuario y no al dispositivo.
- Con la modalidad de Escuela Equipada los chicos y chicas pueden usar cualquier



¿Cómo podemos utilizar los dispositivos digitales de manera segura y responsable?

Empezar



<https://tinyurl.com/identidadprimario>



¡Muchas gracias!

intec



Buenos Aires Ciudad



Vamos Buenos Aires